

# Vår anläggning



4/9/2013

Klubbhuset från sjön (syd-ost)



Vintervy från klubbhuset mot SO.





29/5/2012 16:21







Jollearrangemang











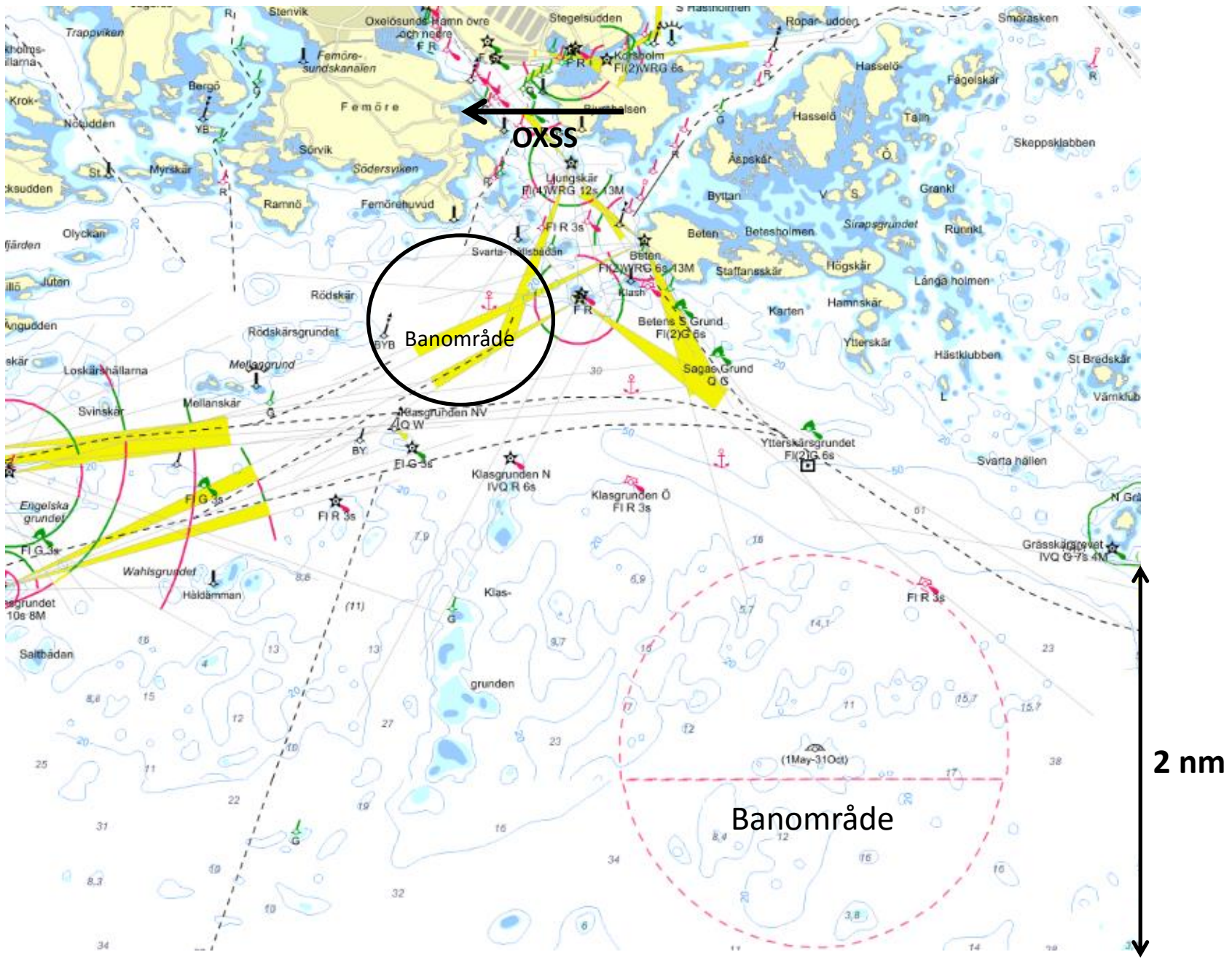












Våra banområden: det yttre reserverat för kappsegling i sjökort



**Regatta exp.**



A photograph of a wooden observation tower (OXSS-Tornet) situated on a grassy bank next to a body of water. The tower has a grey base with a white door and a white upper section with a glass-enclosed observation deck. A wooden staircase leads up to the deck. A flagpole with a blue flag and a white pennant stands next to the tower. In the background, there are trees, a large ship, and industrial structures under a clear blue sky.

OXSS-Tornet

11/7/2013



**Båtlyft och mastkran**





**Jollehall**





**Nybyggt förråd (2015)**

# **Aktiviteter i klubbhuset**



**Möte upp till 150 personer**





**Arrangemangsdukning**



**Bröllopsdukning**



**Bröllopsdukning**





**Bröllopsdukning**